



# **La certification Habitat & Environnement EHPA & EHPAD Millésime 2009**



# Généralités

## **EHPA: Etablissement d'Hébergement pour Personnes Agées**

- Logements-foyers pour personnes âgées
- MAPA
- MARPA
- Résidences-services
- Maisons de retraite
- ...

## **EHPAD: Etablissement d'Hébergement pour Personnes Agées Dépendantes**

- MAPAD
- Certaines maisons de retraite médicalisées
- Services de longs séjours
- ...

## **Pourquoi un référentiel EHPA EHPAD?**

- Un besoin réel dû notamment au vieillissement de la population
- Une attente forte des Maîtres d'ouvrage
- Les référentiels existants (Q, H&E) ne sont pas adaptés et il est nécessaire d'intégrer à la conception des bâtiments et des appartements les aspects de nécessité évolutive de la personne vieillissante, voire dépendante

# Généralités

## Méthode utilisée pour la réalisation du référentiel:

- Groupes de travail (une fois tous les deux mois en moyenne) par rubrique ou thème qui rassemblent des spécialistes des domaines concernés (CSTB), experts dans la mobilité des personnes, des représentants de la Maîtrise d'ouvrage privée et sociale, les instances gouvernementales (DHUP, DGAS) et des industriels (AIMCC) → Etudes, discussions, propositions
- Groupe de pilotage également représentatif (trimestriel) → Consensus, choix
- Commission technique de QUALITEL → Validation
- Base des réflexions : référentiel Habitat & Environnement millésime 2008

## Calendrier des travaux:

- 2005-2007: genèse du projet, études de marché
- Automne 2007: début effectif des travaux à la direction Etudes & Recherche de CERQUAL
- Juin 2008 : 1<sup>ère</sup> présentation à la Commission technique et validation des principes
- Octobre 2008: 2<sup>ème</sup> Commission technique, validations techniques et cadre réglementaire
- Décembre 2008: 3<sup>ème</sup> Commission technique, validation d'un quart des rubriques
- Février 2009: dernière Commission technique, validation de toutes les rubriques
- Février/mars 2009: rédaction définitive et documents supports (rapports dévaluation, ...)
- Avril 2009: **lancement officiel du référentiel Habitat & Environnement EHPA & EHPAD**


# Cadre Réglementaire

	<b>EHPA</b>	<b>EHPA ERP Type J</b>	<b>EHPAD</b>
<b>Classement des locaux d'hébergement</b>	Habitation au sens de la définition du CCH (Code de la construction et de l'Habitation)	Habitation au sens de la définition du CCH (Code de la construction et de l'Habitation) mais comme ERP type J → réglementation ERP pour tous les domaines	Etablissement Recevant du Public type J
<b>Réglementation acoustique</b>	Réglementation pour les logements d'habitation	Vide réglementaire. Application temporaire de la réglementation acoustique pour les hôtels adaptée aux EHPAD (en accord avec la DHUP en l'absence de cadre réglementaire précis)	Vide réglementaire. Application temporaire de la réglementation acoustique pour les hôtels adaptée aux EHPAD (en accord avec la DHUP en l'absence de cadre réglementaire précis)
<b>Réglementation Handicapés</b>	Réglementation habitation pour les logements . Réglementation ERP pour les autres locaux	Réglementation ERP pour toute l'opération	Réglementation ERP pour toute l'opération
<b>Réglementation thermique (en accord avec la DHUP en l'absence de cadre réglementaire précis)</b>	Si le total des surfaces des locaux d'activité < 10 % de la surface totale → Exigences Habitation Si le total des surfaces des locaux d'activité > 10% activité tertiaire → Exigences Tertiaire	Si le total des surfaces des locaux d'activité < 10 % de la surface totale → Exigences Habitation Si le total des surfaces des locaux d'activité > 10% activité tertiaire → Exigences Tertiaire	Si le total des surfaces des locaux d'activité < 10 % de la surface totale → Exigences Habitation Si le total des surfaces des locaux d'activité > 10% activité tertiaire → Exigences Tertiaire
<b>Dénomination dans le référentiel / réalité</b>	Appartement / logement	Appartement / logement	Appartement / chambre



**HABITAT &  
ENVIRONNEMENT**

# Les Thèmes

2 thèmes d'organisation et de conception	4 thèmes techniques	1 thème d'information
<p><b>Management Environnemental</b></p> <p>Chantier Propre</p>	<p><b>Énergie / Réduction de l'effet de serre</b></p> <p>Filière Constructive / Choix des matériaux</p> <p><b>Eau</b></p> <p><b>Confort et Santé</b></p>	<p><b>Gestes Verts</b></p> 

**Thèmes obligatoires**

Thèmes optionnels



**HABITAT &  
ENVIRONNEMENT**

# Les Profils

	Thèmes	Profils	A	D	E
1	Management Environnemental de l'opération				
2	Chantier Propre				
3	Energie Réduction de l'effet de serre				
4	Filière constructive Choix des matériaux				
5	Eau				
6	Confort et Santé				
7	Gestes Verts				

# Détail des thèmes : les rubriques

Thèmes et rubriques obligatoires

Thèmes et rubriques optionnels

Nouvelles rubriques obligatoires

1. **Management Environnemental des Opérations (MEO)**
2. **Chantier Propre (CP)**
3. **Energie / Réduction des effets de serre.**
  1. **Consommation Conventiennelle d'Energie (TH)**
  2. **Thermique Eté (TE)**
  3. **Maîtrise des Consommations Electriques (MCE)**
4. **Filière constructive /Choix des matériaux**
  1. **Choix des matériaux (CM)**
  2. **Durabilité de l'Enveloppe (DE)**
5. **Eau**
  1. **Plomberie sanitaire (PS)**
  2. **Economie d'Eau (EE)**
6. **Confort et Santé**
  1. **Acoustique Intérieure (AI)**
  2. **Acoustique Extérieure (AE)**
  3. **Niveau de consommation Conventiennelle d'énergie (TH)**
  4. **Thermique Eté (TE)**
  5. **Ventilation et Qualité d'Air (VQA)**
  6. **Tri des déchets Ménagers (TDM)**
  7. **Confort Visuel (CV)**
  8. **Accessibilité Habitabilité (AH)**
7. **Gestes verts**
  1. **Information du Gestionnaire (IG)**

} Options dans H&E qui deviennent des rubriques obligatoires dans le cas de EHPA &EHPAD



**HABITAT &  
ENVIRONNEMENT**

# Correspondances HQE et H&E

	CIBLES HQE	THEMES HABITAT & ENVIRONNEMENT
<b>ECO-CONSTRUCTION</b>		
1	Relation harmonieuse des bâtiments avec l'environnement immédiat	<b>Thème 1</b> : Management environnemental de l'opération <b>Thème 6</b> : Confort et santé
2	Choix intégré des procédés et produits de construction	<b>Thème 4</b> : Filière constructive / Choix des matériaux
3	Chantier à faibles nuisances	<b>Thème 2</b> : Chantier propre

	CIBLES HQE	THEMES HABITAT & ENVIRONNEMENT
<b>ECO-GESTION</b>		
4	Gestion de l'énergie	<b>Thème 3</b> : Énergie / Réduction de l'effet de serre
5	Gestion de l'eau	<b>Thème 5</b> : Eau
6	Gestion des déchets d'activité	<b>Thème 6</b> : Confort et santé <b>Thème 7</b> : Gestes verts
7	Gestion de l'entretien et de la maintenance	<b>Thème 4</b> : Filière constructive / Choix des matériaux <b>Thème 7</b> : Gestes verts

	CIBLES HQE	THEMES HABITAT & ENVIRONNEMENT
<b>CONFORT</b>		
8	Confort hygrothermique	<b>Thème 6</b> : Confort et santé
9	Confort acoustique	<b>Thème 6</b> : Confort et santé
10	Confort visuel	<b>Thème 1</b> : Management environnemental de l'opération
11	Confort olfactif	<b>Thème 6</b> : Confort et santé

	CIBLES HQE	THEMES HABITAT & ENVIRONNEMENT
<b>SANTE</b>		
12	Conditions sanitaires des espaces	<b>Thème 6</b> : Confort et santé
13	Qualité de l'air	<b>Thème 4</b> : Filière constructive / Choix des matériaux <b>Thème 6</b> : Confort et santé
14	Qualité de l'eau	<b>Thème 4</b> : Filière constructive / Choix des matériaux <b>Thème 7</b> : Gestes verts



**HABITAT &  
ENVIRONNEMENT**

# Thème 1 : Management Environnemental de l'Opération

Thème 1  
Thème 2  
Thème 3  
Thème 4  
Thème 5  
Thème 6  
Thème 7

## Objectifs du thème:

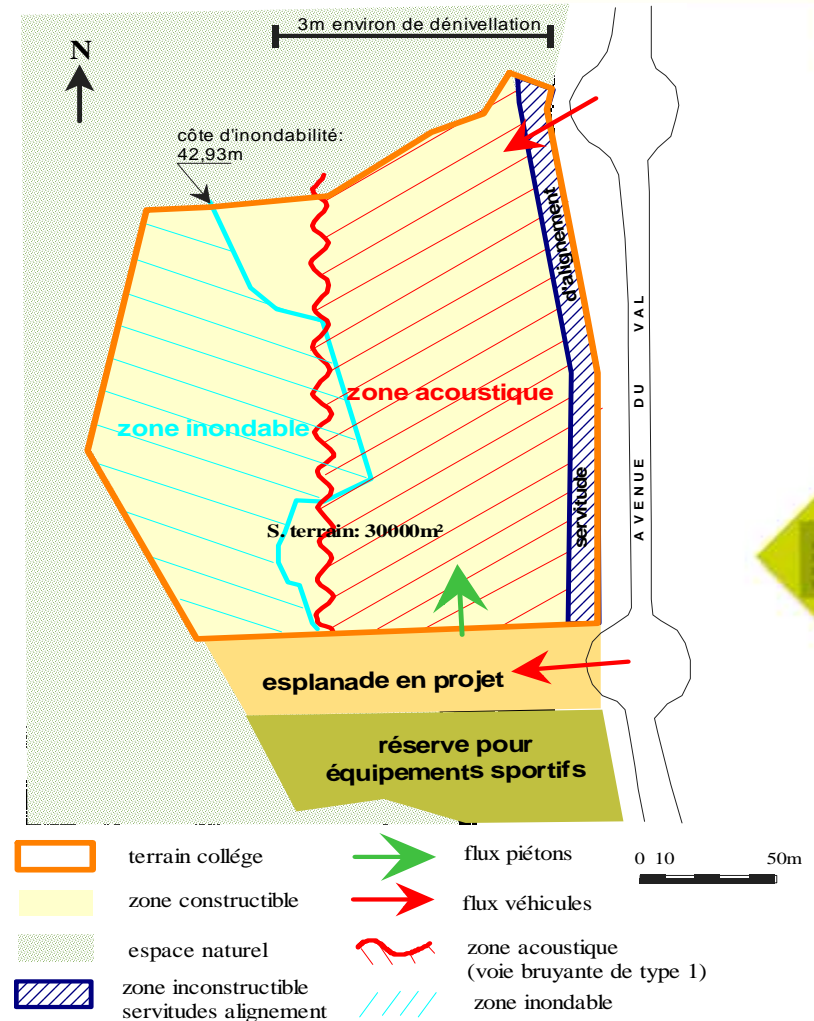
→ Définir le profil environnemental de l'opération

→ Organiser l'opération pour atteindre les niveaux de performance recherchés

→ Maîtriser les processus de programmation et de conception

## BENEFICES:

- Optimiser la conception de l'opération
- Mettre en avant sa bonne intégration face aux problématiques particulières
- Fédérer les savoir-faire

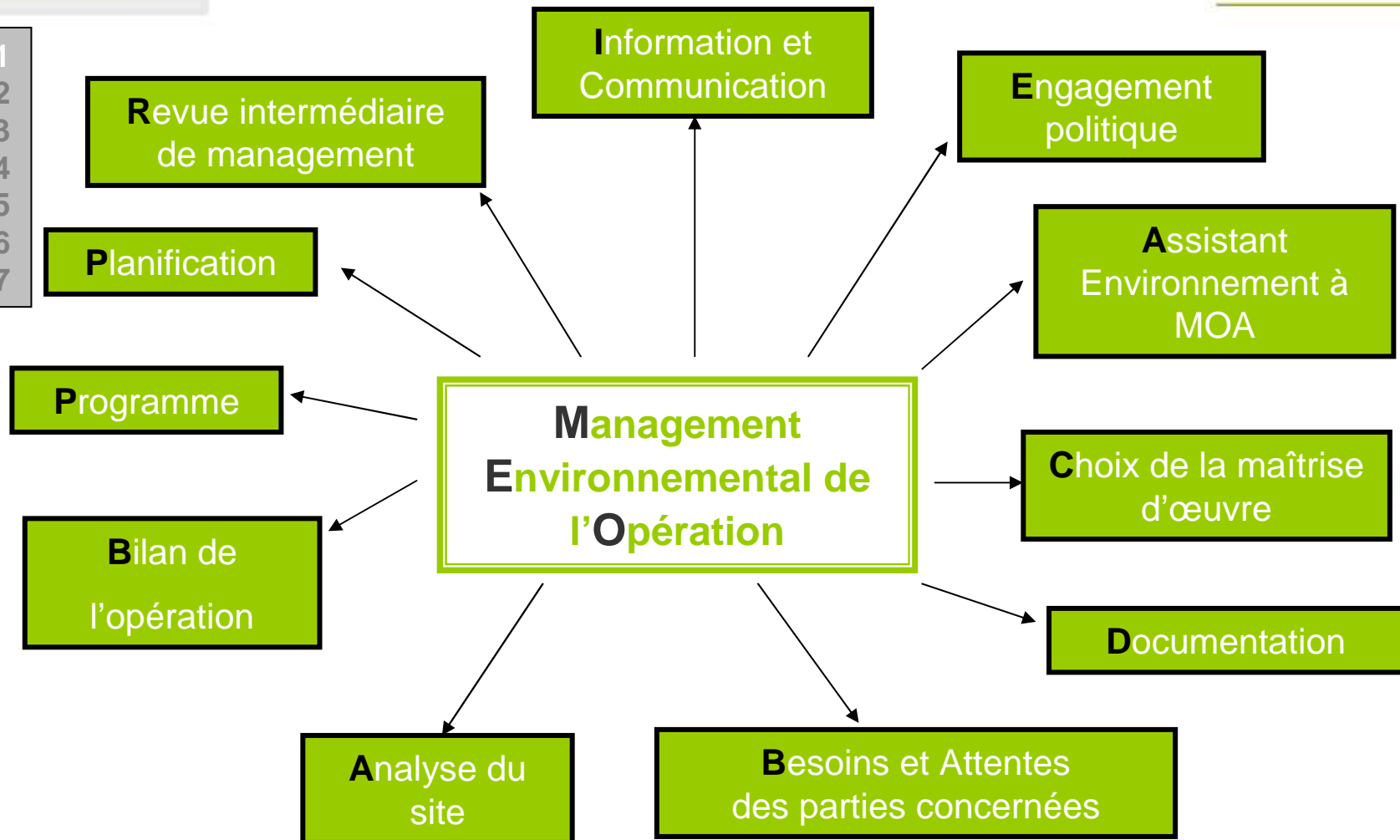




**HABITAT &  
ENVIRONNEMENT**

# Zoom sur la rubrique MEO

- Thème 1
- Thème 2
- Thème 3
- Thème 4
- Thème 5
- Thème 6
- Thème 7





**HABITAT &  
ENVIRONNEMENT**

## Thème 2 : Chantier Propre

Thème 1  
Thème 2  
Thème 3  
Thème 4  
Thème 5  
Thème 6  
Thème 7

### Objectifs du thème:

L'activité bâtiment génère :  
31 millions de tonnes de déchets  
comparé aux 24 millions de tonnes de déchets  
ménagers.

Un chantier occasionne des nuisances  
(bruit, poussières...)

→ Mise en place d'une organisation du  
chantier optimale

→ Gestion des déchets

### **BENEFICES :**

- **Fédérer les entreprises locales à la qualité environnementale**
- **Valoriser et dynamiser des infrastructures et des prestataires**
- **Etablir des relations plus saines avec les riverains du chantier**





HABITAT &  
ENVIRONNEMENT

# Zoom sur la rubrique CP

## 1/2

Thème 1  
Thème 2  
Thème 3  
Thème 4  
Thème 5  
Thème 6  
Thème 7

- Rédaction d'un document qui détermine les objectifs et les modalités (si le DCE n'est pas rédigé au moment de l'audit)
- Élaboration de plans d'aménagement de chantier
- Si démolition: privilégier de la déconstruction sélective
- Réponse des entreprises sur leur organisation chantier:
  - Un responsable environnemental / entreprise
  - Elimination des déchets (traçabilité)
- Organisation du chantier, gestion des flux des engins

# Zoom sur la rubrique CP

## 2/2

Thème 1  
Thème 2  
Thème 3  
Thème 4  
Thème 5  
Thème 6  
Thème 7

- Maîtrise des impacts environnementaux du chantier:
  - Information des riverains
  - Nuisances sonores
  - Nettoyage de chantier
  - Pollution des sols, des eaux et de l'air
  - Valorisation de solutions préfabriquées
  - Traitement des déchets
  - Prescription et choix des méthodes
- Bilan de chantier obligatoire

# Thème 3 : Énergie

## Réduction de l'effet de serre

Thème 1  
 Thème 2  
**Thème 3**  
 Thème 4  
 Thème 5  
 Thème 6  
 Thème 7

### Objectifs du thème:

→ Optimiser la performance énergétique du bâtiment à travers:

- Le bâti
- Le choix du mode de chauffage et de production d'eau chaude

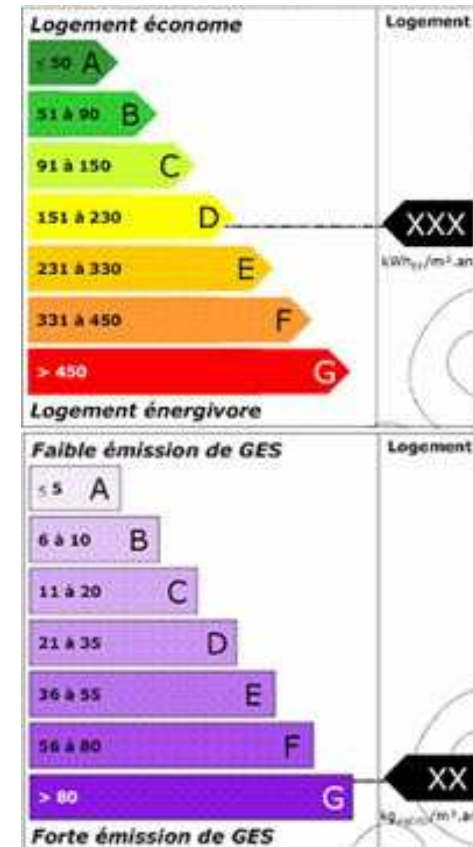
→ Améliorer le confort thermique des résidents et employés été comme hiver

→ Intégrer les énergies renouvelables dans la réflexion

→ Maîtriser les consommations électriques

### BENEFICES :

- Etre exemplaire d'un point de vue énergétique, dans l'esprit du Grenelle
- Participer à la réflexion autour du développement durable



# Zoom sur la rubrique TH 1/2

Thème 1  
Thème 2  
Thème 3  
Thème 4  
Thème 5  
Thème 6  
Thème 7

- Effinergie en Cref-50% pour les EHPAD (tertiaire) et la quasi-totalité des EHPA (car surface des locaux d'activité >10% de la surface totale est souvent vérifiée)
- Exigences:
  - Une note de calcul détaillée des coefficients  $C_{ep}$  et  $C_{ep_{réf}}$  (Etude Thermique)
  - Une note de dimensionnement des émetteurs de chaleur et déperditions de base pièce par pièce
  - Une note de dimensionnement de l'installation de VMC
- Recommandation de la GTB, du sèche-serviette et de la distribution basse température

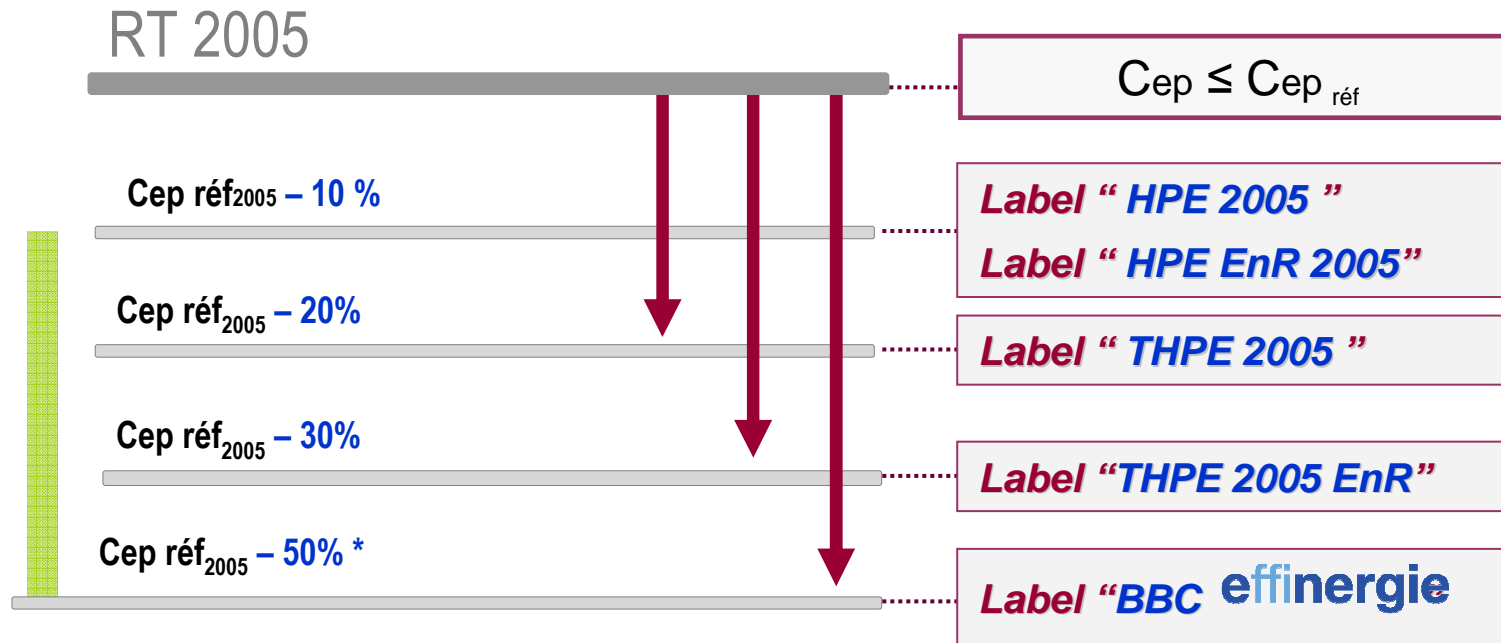


**HABITAT &  
ENVIRONNEMENT**

# Zoom sur la rubrique TH 2/2

- Thème 1
- Thème 2
- Thème 3
- Thème 4
- Thème 5
- Thème 6
- Thème 7

5 options de label possibles:



	EHPA	EHPA ERP Type J	EHPAD
<b>Réglementation thermique (en accord avec la DHUP en l'absence de cadre réglementaire précis)</b>	Si le total des surfaces des locaux d'activité < 10 % de la surface totale → Exigences Habitation Si le total des surfaces des locaux d'activité > 10% activité tertiaire → Exigences Tertiaire	Si le total des surfaces des locaux d'activité < 10 % de la surface totale → Exigences Habitation Si le total des surfaces des locaux d'activité > 10% activité tertiaire → Exigences Tertiaire	Si le total des surfaces des locaux d'activité < 10 % de la surface totale → Exigences Habitation Si le total des surfaces des locaux d'activité > 10% activité tertiaire → Exigences Tertiaire

\* ou  $50 \times (a + b)$  en kWh/m<sup>2</sup>/an dans certains EHPA

# Zoom sur la rubrique TE

Thème 1  
Thème 2  
Thème 3  
Thème 4  
Thème 5  
Thème 6  
Thème 7

- Exigences:
  - Calcul de simulation dynamique pour les inerties moyennes et légères, inertie très légères interdites
  - De non-dépassement horaire de 28°C
  - Tic et facteurs solaires pour les pièces principales, locaux d'activités et circulations (salons d'étage)
- Valorisation de la climatisation basse consommation en note 5 (puits canadien , freecooling)
- Recommandation de végétation (abords de l'opération)

# Zoom sur la rubrique MCE

Thème 1  
Thème 2  
Thème 3  
Thème 4  
Thème 5  
Thème 6  
Thème 7

- Exigences:
  - Sur les niveaux d'éclairage, de détecteurs de présence, d'extinction progressive de l'éclairage, de présence de lampes basse consommation en éclairage permanent, pour un certain nombre de locaux et en éclairage de nuit pour les circulations:
    - Parcs de stationnement enterrés
    - Hall et entrée
    - Circulations verticales et horizontales
    - Abords extérieurs
    - ...
  - Présence d'une source basse consommation dans la pièce principale de chaque appartement
  - Puissance du moteur de la VMC et de l'ascenseur dans les EHPA uniquement

# Thème 4 : Filière constructive /Choix des matériaux

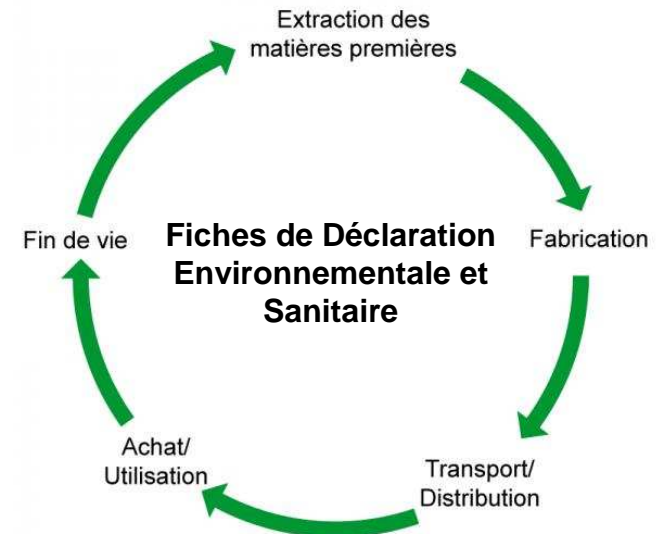
Thème 1  
Thème 2  
Thème 3  
**Thème 4**  
Thème 5  
Thème 6  
Thème 7

## Objectifs du thème:

- Diminuer les coûts d'entretien de l'enveloppe et pérenniser le patrimoine
- Inciter à utiliser des matériaux renouvelables et recyclés

## BENEFICE :

- Etre exemplaire d'un point de vue environnemental, dans l'esprit du Grenelle
- Réflexion sur la déconstruction
- Développement des filières locales



# Zoom sur les rubriques CM - DE

Thème 1  
Thème 2  
Thème 3  
Thème 4  
Thème 5  
Thème 6  
Thème 7

- Exigences de la rubrique CM:
  - Nombre forfaitaire de fiches FDES à fournir
  - Respect du décret bois concernant le volume de bois mis en œuvre
  - Exigence de classe E1 sur les dérivés de bois
- Exigences de la rubrique DE:
  - Rubrique expérimentale: la seule exigence consiste à fournir un certain nombre de données surfaciques de l'opération (surfaces des menuiseries extérieures, étanchéités, couvertures, occultations, ..., détail des surfaces habitables et utiles)



**HABITAT &  
ENVIRONNEMENT**

# Thème 5 : l'Eau

Thème 1  
Thème 2  
Thème 3  
Thème 4  
**Thème 5**  
Thème 6  
Thème 7

## Objectifs du thème:

- Participer aux économies sur la consommation d'eau
- Mettre en œuvre des équipements et appareillages sanitaires de qualité



## **BENEFICE :**

- **Etre exemplaire d'un point de vue environnemental et sanitaire**
- **Aider le gestionnaire dans sa recherche d'économies**



HABITAT &  
ENVIRONNEMENT

# Zoom sur la rubrique PS

Thème 1  
Thème 2  
Thème 3  
Thème 4  
Thème 5  
Thème 6  
Thème 7

Des exigences communes aux EHPA et aux EHPAD:

- Pour l'eau chaude individuelle : production électrique uniquement
- Exigence de bouclage pour maintien en température du réseau de distribution collective d'ECS
- Présence de robinets d'arrêt
- Classement E1C1A(2 ou 3)U3 pour la robinetterie des lavabos et des douches

Certaines exigences différentes entre EHPA et EHPAD:

- Niveau minimal d'équipements sanitaires (EHPAD: douche à siphon de sol/lavabo/WC suspendu et bâti support NF + 1 élément à choisir parmi une liste de 4 possibilités; EHPA: évier/douche/lavabo/WC suspendu/alimentation LL et LV + 1 élément à choisir parmi une liste de 5 possibilités)



HABITAT &  
ENVIRONNEMENT

# Zoom sur la rubrique EE

Thème 1  
Thème 2  
Thème 3  
Thème 4  
Thème 5  
Thème 6  
Thème 7

- Comptage individuel en EHPA et manchons pour comptage futur en EHPAD
- Réservoir de chasse d'eau double commande (1 bouton 3l, 1 bouton 6l)
- Comptage des postes consommateurs d'ECS, Eau Froide, Eau Chaude par type d'usage (cuisine, laverie)
- Distance point puisage / robinet  $\leq$  10 m



**HABITAT &  
ENVIRONNEMENT**

# Thème 6 : Confort et Santé

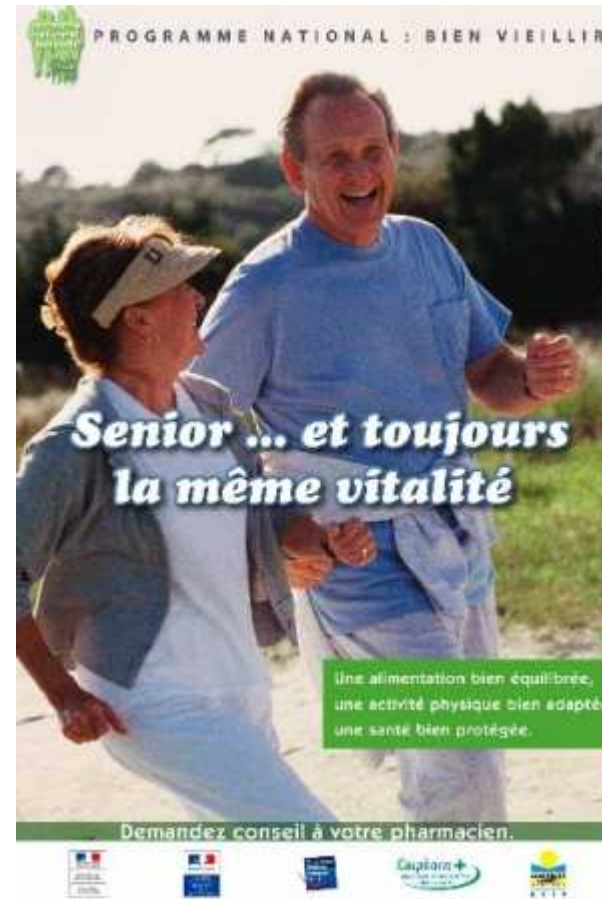
Thème 1  
Thème 2  
Thème 3  
Thème 4  
Thème 5  
Thème 6  
Thème 7

## Objectifs du thème:

- Mieux gérer les déchets ménagers
- Atténuer les bruits extérieurs et entre appartements
- Privilégier l'éclairage naturel
- Offrir des espaces de vie adaptés

## BENEFICES :

- Améliorer la qualité de vie des résidents, participer à la préservation de leur autonomie
- Améliorer le confort du personnel aidant/soignant/administratif
- Lutter contre les nuisances sonores, préoccupation première des français



# Zoom sur les rubriques AI et AE

Thème 1  
Thème 2  
Thème 3  
Thème 4  
Thème 5  
Thème 6  
Thème 7

- Acoustique intérieure et extérieure: EHPA
  - Exigences acoustiques réglementaires sauf concernant les bruits de choc avec - 3db par rapport à la réglementation
  - RA 96 pour les bruits aériens
  - Isolement vertical au bruit aérien  $\geq 53$  dB
- Acoustique intérieure et extérieure: EHPAD et EHPA ERP type J (vide réglementaire => réglementation hôtellerie adaptée aux EHPAD).
  - Obligation d'une étude acoustique par un BET
  - Mesures acoustiques in situ obligatoires

# Zoom sur la rubrique TDM

Thème 1  
Thème 2  
Thème 3  
Thème 4  
Thème 5  
Thème 6  
Thème 7

- Adaptation des locaux au tri des déchets:
  - Dimensionnement des locaux poubelles pour la gestion sélective des déchets
  - Prise en compte du contexte local
  - Valorisation des dispositions permettant le tri et le stockage intermédiaires à l'intérieur des logements
  - Identification des dispositifs de collecte
- Séparation entre 2 sortes de déchets (locaux séparés et/ou accès séparé):
  - Ordures ménagères des résidents, des locaux d'activité et des locaux d'activité de soins.
  - Déchets des cuisines collectives

# Zoom sur la rubrique VQA

Thème 1
Thème 2
Thème 3
Thème 4
Thème 5
Thème 6
Thème 7

Au-delà du respect de la réglementation et des normes en vigueur:

- Nettoyage et maintenance ne devant pas nécessiter de démontage des liaisons entre canalisations
- Filtre de classe G4 minimum en double flux
- Contrôle de l'installation par DIAGVENT 1
- Limitation de vitesses d'air dans les pièces
- Si laines minérales, doivent être certifiées EUCEB (organisme européen certificateur des laines minérales)



HABITAT &  
ENVIRONNEMENT

# Zoom sur la rubrique CV

Thème 1  
Thème 2  
Thème 3  
Thème 4  
Thème 5  
Thème 6  
Thème 7

- Indice d'ouverture  $\geq 15\%$  dans les pièces principales des appartements
- 80% des locaux d'activité disposent d'un indice d'ouverture minimal (fonction de la surface du local)
- Exigence d'accès à la lumière naturelle pour les locaux administratifs



HABITAT &  
ENVIRONNEMENT

# Zoom sur la rubrique AH

Thème 1  
Thème 2  
Thème 3  
Thème 4  
Thème 5  
Thème 6  
Thème 7

- EHPA : mêmes exigences de la rubrique AH de H&E, mais rubrique obligatoire et appliquée à tous les appartements:
  - Ouvertures de la porte de la salle d'eau de l'appartement vers l'extérieur
  - 2 dispositions à choisir parmi 4 pour les équipements et aménagements spécifiques collectifs
  - Système à point pour les équipements et aménagements spécifiques dans les appartements (11 points par appartement)



HABITAT &  
ENVIRONNEMENT

# Zoom sur la rubrique AH

Thème 1  
Thème 2  
Thème 3  
Thème 4  
Thème 5  
Thème 6  
Thème 7

- EHPAD : exigences techniques adaptées aux personnes âgées dépendantes et notamment:
  - Espace de manœuvre pour ½ tour d'un fauteuil roulant possible derrière la porte palière de chaque appartement
  - Largeur de passage de 83 cm pour les portes de distribution des appartements
  - Système d'appel du personnel
  - Circulations collectives de 1,60 m de large
  - Ascenseur type 2 obligatoire dès 2 niveaux avec locaux à disposition des Personnes Agées
  - Surfaces de salle de restauration et/ou des salles à manger minimales (si existence de telles salles)
  - Présence d'un local d'archives obligatoire en présence de locaux administratifs



**HABITAT &  
ENVIRONNEMENT**

# Thème 7 : Gestes Verts

Thème 1  
Thème 2  
Thème 3  
Thème 4  
Thème 5  
Thème 6  
Thème 7

## Objectifs du thème:

- Exposer au gestionnaire les spécificités environnementales de l'opération
- L'informer sur les bonnes pratiques

## BENEFICES :

- Participer à une démarche citoyenne
- Aider le gestionnaire dans une optique de préservation du bâti et de ses équipements





HABITAT &  
ENVIRONNEMENT

# Zoom sur la rubrique IG

Thème 1  
Thème 2  
Thème 3  
Thème 4  
Thème 5  
Thème 6  
Thème 7

- Le Maître d'ouvrage doit fournir au gestionnaire un document devant contenir notamment:
  - Des informations générales sur le profil environnemental de l'opération
  - Des détails sur les spécificités relatives à l'eau, au chauffage, à la production d'eau chaude, à la ventilation, à la gestion des déchets ménagers, ...
  - Une description des bonnes pratiques environnementales et comportementales en matière d'utilisation du système de ventilation, du système de chauffage, ...



# Habitat & Environnement

## Principes et procédure

# Principes importants

Les processus d'audit et d'évaluation restent inchangés par rapport à H&E

D'un point de vue V.I.S., les EHPA sont considérés comme des opérations de logements « normales » et sont donc intégrées dans le pot H&E pour le tirage au sort des contrôles de conformité

Mesures acoustiques obligatoires pour les EHPAD et les EHPA ERP type J (à voir si implique ou pas une V.I.S. complète obligatoire, si non → Pot H&E)

# Processus

## AVANCEMENT DE L'OPÉRATION

Avant-projet

Élaboration du DCE

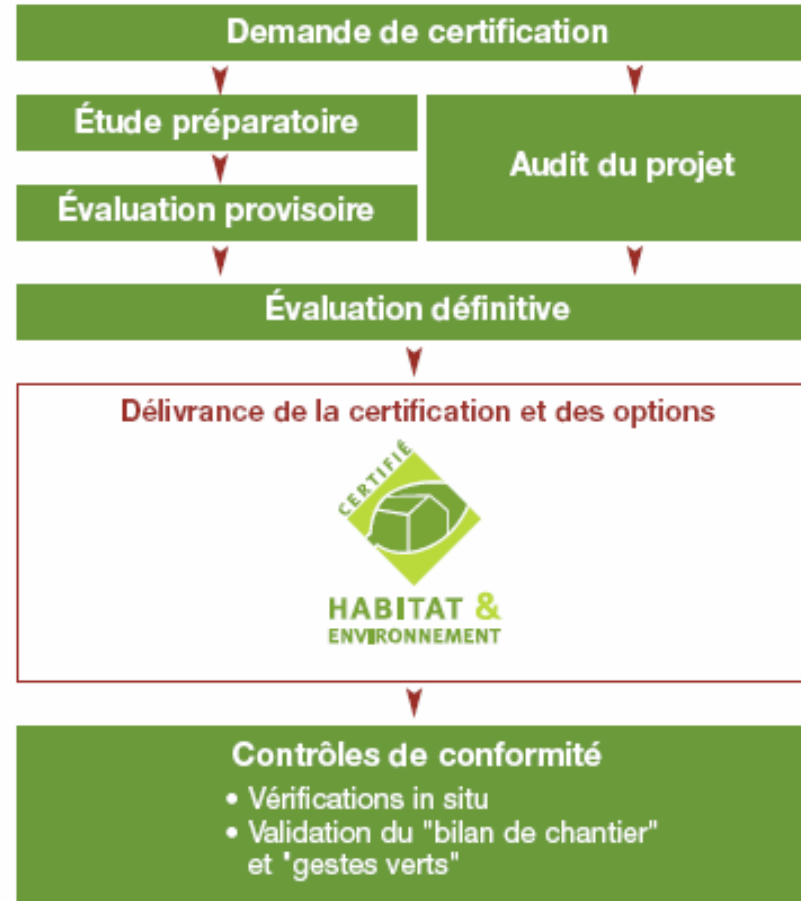
Consultation des Entreprises

Signature des Marchés

Début des travaux

Fin des travaux

## LIVRAISON



\* L'Association QUALITEL est membre du collège des experts techniques de l'Association HQE.



**HABITAT &  
ENVIRONNEMENT**

# 3 Profils

Thèmes		Profils	A	D	E
1	Management Environnemental de l'opération				
2	Chantier Propre				
3	Energie Réduction de l'effet de serre				
4	Filière constructive Choix des matériaux				
5	Eau				
6	Confort et Santé				
7	Gestes Verts				



# CALENDRIER



**HABITAT &  
ENVIRONNEMENT**

# Calendrier

Lancement commercial 6 AVRIL si validation CA

	AUTEUR	mars-09	avr.-09	
<b>VALIDATION RUBRIQUES</b>				
Conseil d'administration	DER			Consultation CA par écrit
<b>DOCUMENTS SUPPORT</b>				
Guide/rapport audit	a revoir			
Guide support Examineur	VDE/MVI			
Guide/rapport VIS	EFH			Deuxième semestre 2009
<b>CONVENTIONS</b>				
Avenant convention DHUP concernant les labels HPE	JCS/CLE			
Avenant convention Effinergie	JCS/CLE			
<b>PROJETS TESTS</b>				
Evaluation test	MVI			
Bilan	DER/MVI			
<b>PREPARATION LANCEMENT</b>				
Maquette pour Direction Développement et Certification	CKN			
Présentation aux RT	DER			Présentation le 31 mars à 9h30
Information des entités fonctionnelles et assistantes	DER			
Contrats	XDL			
<b>INFORMATIQUE</b>				
DAGOBAN	VGN			Réunion VGN ETA P Reynau XDL JCS EFH - 24 mars à 11h00
MUSIC	VGN			Réunion ETA VRT JCS EFH - 5 mai à 14h00
<b>TARIFICATION ACHATS COMPETENCES</b>				
Détermination de la tarification vente	VGN / XDL/ ADS			VGN, XDL, ADS, JCS, EFH : 4 mars à 13h30
Elaboration des ordres de mission	VGN			
<b>QUALITE</b>				
Démarches COFRAC	ETA			
<b>EDITION DES MILLESIMES</b>				
Relecture	ABY			
Bon à tirer / CR Rom	ABY			
<b>MARKETING OPERATIONNEL</b>				
Elaboration de la documentation commerciale et support PPT	XDL/ABY			
Lancement communication client partenaire	ABY			
Presse	ABY			
<b>FORMATIONS</b>				
Liste des examinateurs	VGN			
Formation examinateurs : programme à établir	DER			Session de 2 jours les 5 et 6 MAI (examinateurs expérimentés H&E)
Information des responsables nationaux	VGN			
Formation des équipes commerciales	DER/XDL		1 jour	Réunion Certif/développement du 3 mars