

## COOL REGION

EIE 06/26/SI2.439974

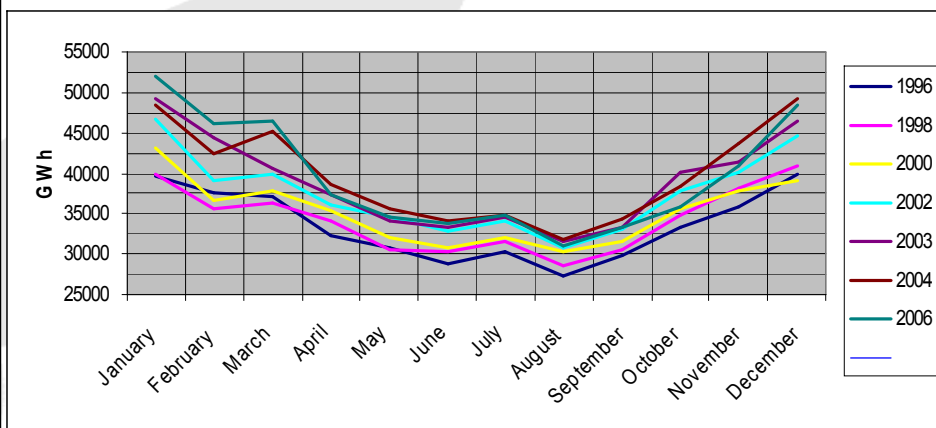
# Demande d'électricité liée à la climatisation

Laurent Chanussot – RAEE

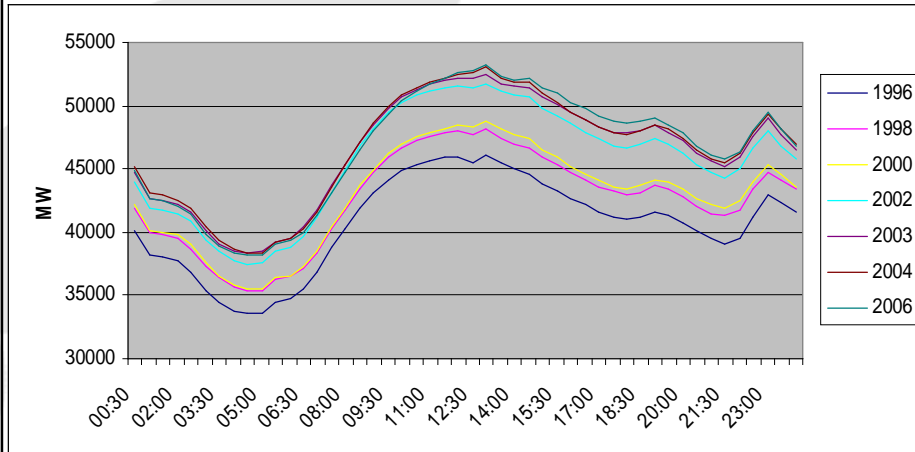


1er comité consultatif - Lyon – 4 avril 2007 -

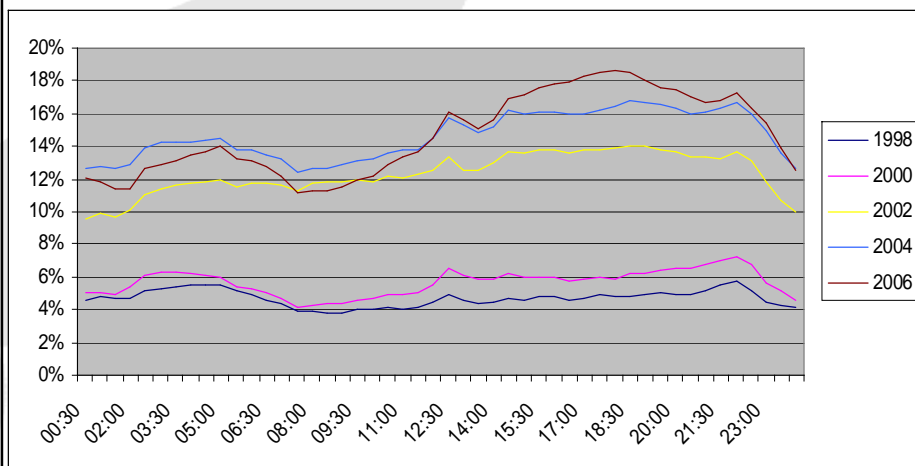
## Evolution de la demande en France (RTE)



## Evolution de la demande d'un jour moyen de juillet (RTE)



## Evolution comparative d'un jour moyen de juillet (RTE)



## Analyse RTE

---

- L'estimation de la surconsommation durant la canicule de 2003 est évaluée par RTE à +4,2% de consommation et + 1700 MW de pic de demande
- RTE établi désormais un plan de prévention chaque année
- En 2006, le plan de prévention prévoyait un pic de demande de 350 MW/°C supplémentaire par rapport à la moyenne.